

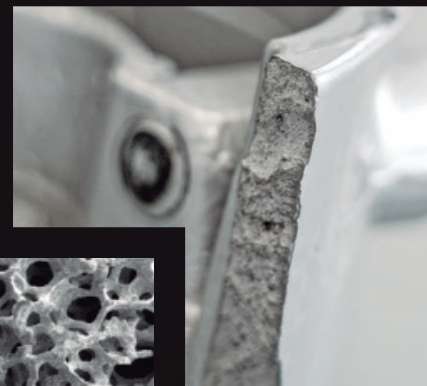
ALUMINIUM CNC

Lasting Quality garantit la qualité des pièces en aluminium n'ayant subi aucune modification au niveau atomique afin de garder les caractéristiques de l'alliage intacts.

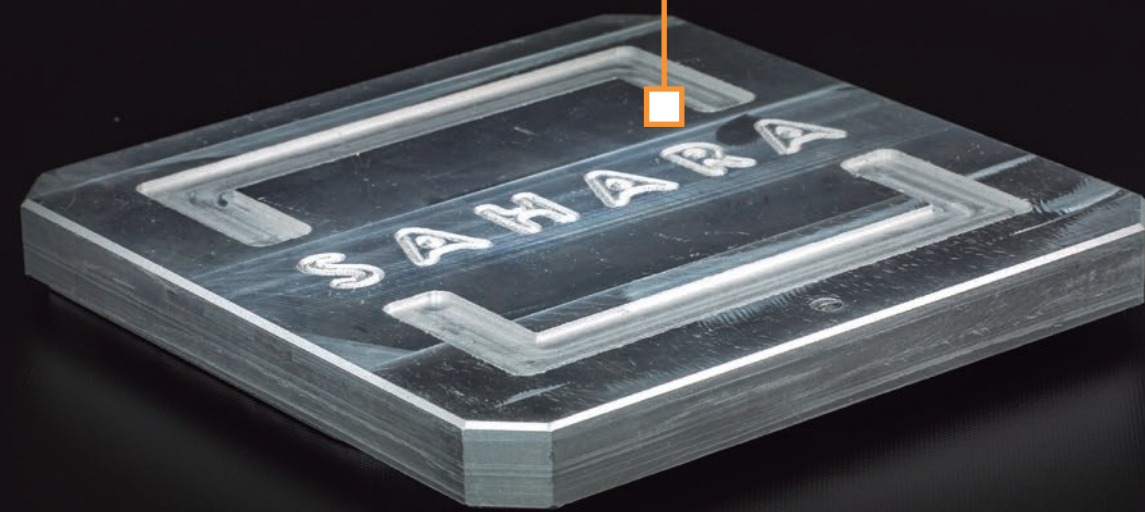
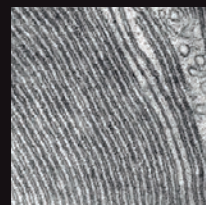
Des études et des essais scientifiques ont démontré la supériorité de ce processus d'usinage par rapport aux méthodes d'injection traditionnelles.

La technologie CNC permet d'aligner l'aluminium de manière unidirectionnelle, préservant ainsi intégralement la solidité de la pièce et résistant aux impacts, à l'usure et la corrosion.

structure
ALUMINIUM INJECTION



structure
ALUMINIUM CNC



ESSAI DE DURETÉ ROCKWELL

INJECTION A	40-50 HRB
USINAGE CNC	81 HRB

Procédure : Pénétration avec bille en acier extra-dur de 1,58 mm de diamètre et une charge de 100 kg. La pièce en aluminium usinée par technologie CNC est deux fois plus résistante que la pièce usinée par injection.



WARRANTY
10
YEARS

NEW GENERATION AWNINGS & PERGOLA

by nevaluz



SAHARA  DAKHLA PILARES

SAHARA DAKHLA PILARES

La pergola DAKHLA PILARES de Sahara est conçue pour protéger du soleil, de la pluie et du vent. Elle est créée avec la Technologie CNC, garantissant son excellence et sa longévité.

Elle est idéale pour les espaces ouverts sans être fixée au mur, et profite de la résistance maximale au vent et à la

pluie. Classe 6, selon la norme UNE EN 13561, et permet d'évacuer jusqu'à 100 litres d'eau par heure.

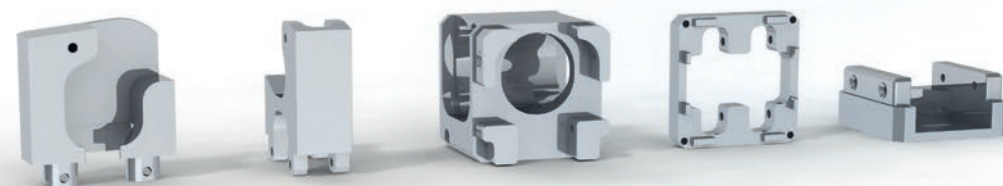
Sa conception intégrée et minimaliste permet de l'associer à différentes options et finitions. Elle est également disponible avec des éléments verticaux complémentaires.



COMPOSANTS EN ALUMINIUM USINÉ

La qualité et la résistance des composants grâce à l'usinage par technologie CNC apportent une force structurelle exclusive avec une conception intégrée et minimaliste.

Ainsi, chaque module est disponible à partir de 7 mètres d'avancée et jusqu'à 5 mètres de large, et jusqu'à 3 modules peuvent être associés.



SYSTÈME PARTICULIER D'AJOUT POUR STORE QATIF

Il est le complément parfait pour accompagner la pergola Dakhla. La conception prévue pour y ajouter le caisson du profil en U garantit l'horizontalité à travers l'ensemble du pan, et permet un montage et une installation sans espace entre les deux éléments.

FINITIONS

La peinture utilisée est certifiée QULICOAT de classe 2 (très résistante).



GRIS MÉTALLISÉ TEXTURÉ



GRIS OXYDÉ



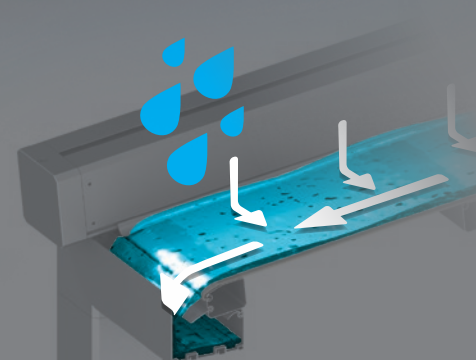
BLANC, BLANC MAT, BLANC TEXTURÉ



PLUS DE FINITIONS DISPONIBLES SUR DEMANDE

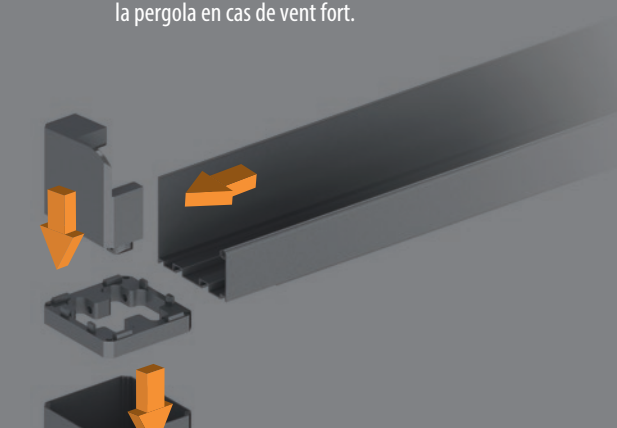
RÉSISTANTE À L'EAU ET AU VENT

Son système d'étanchéité périmétrique la rend imperméable, et permet de créer un espace hermétique et confortable.



STABILITÉ ET SOLIDITÉ

Elle comprend un ensemble de pièces prévues pour renforcer la stabilité de la pergola en cas de vent fort.

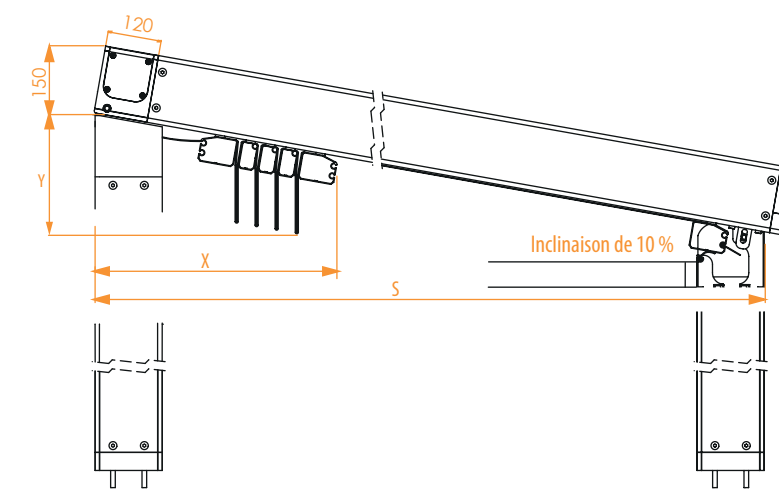


DÉTAILS TECHNIQUES

DIMENSIONS DE L'AVANCÉE

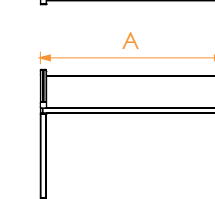
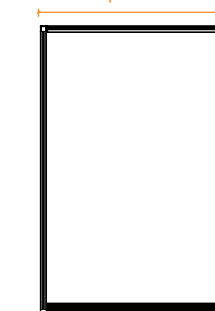
Avancée (S)	n° Baguettes X	X mm	Y mm
3000	4	662	300
4000	6	758	310
5000	8	854	320
6000	10	950	330
7000	12	1046	340

Prévu pour une séparation de 50 cm entre les baguettes.

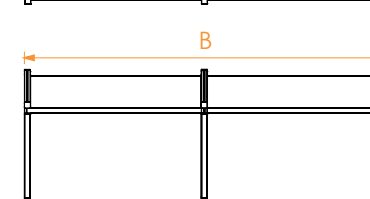
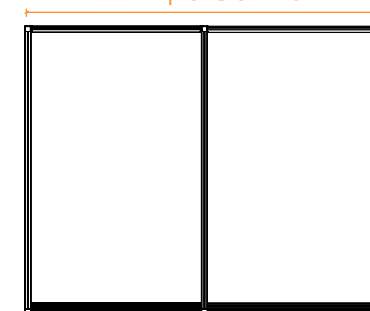


CONFIGURATIONS

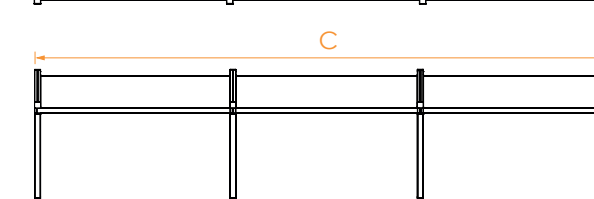
4.5 m | 2 GUIDES



9 m | 3 GUIDES

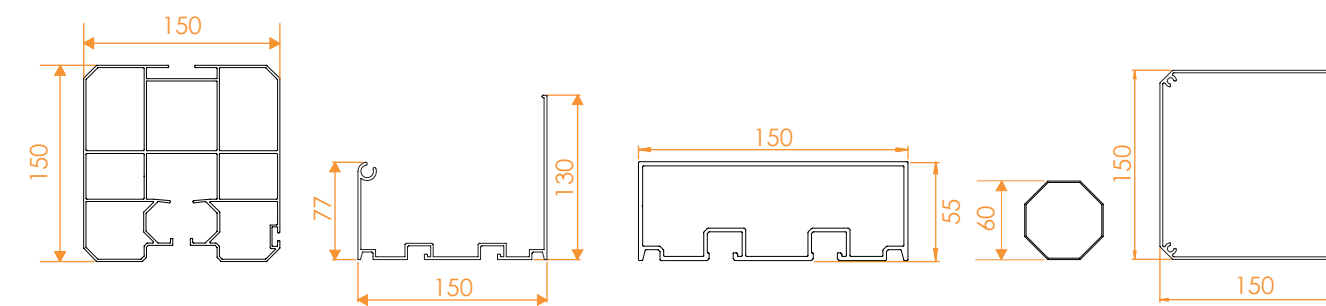


13.5 m | 4 GUIDES

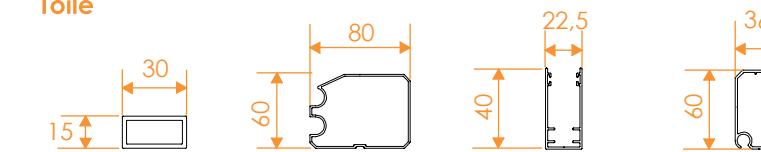


OSSATURE

Profils Structurels



Profils de Toile





WARRANTY
10
YEARS

NEWGENERATIONAWNINGS&PERGOLA

by **nevaluz**

SAHARA  DAKHLAPILARES


LASTING QUALITY
UNALTERED ALUMINUM