

ALUMÍNIO CNC

Lasting Quality garante a qualidade das peças de alumínio inalteradas a nível atômico, mantendo intactas as características da liga.

Baseia-se em estudos e testes científicos que demonstram a superioridade do processo de mecanização relativamente aos tradicionais de injeção.

A mecanização CNC alinha o alumínio de forma unidirecional, mantendo a peça compacta a 100 %, resistente a impactos, fadiga e corrosão.

TESTE DE DUREZA DE ROCKWELL

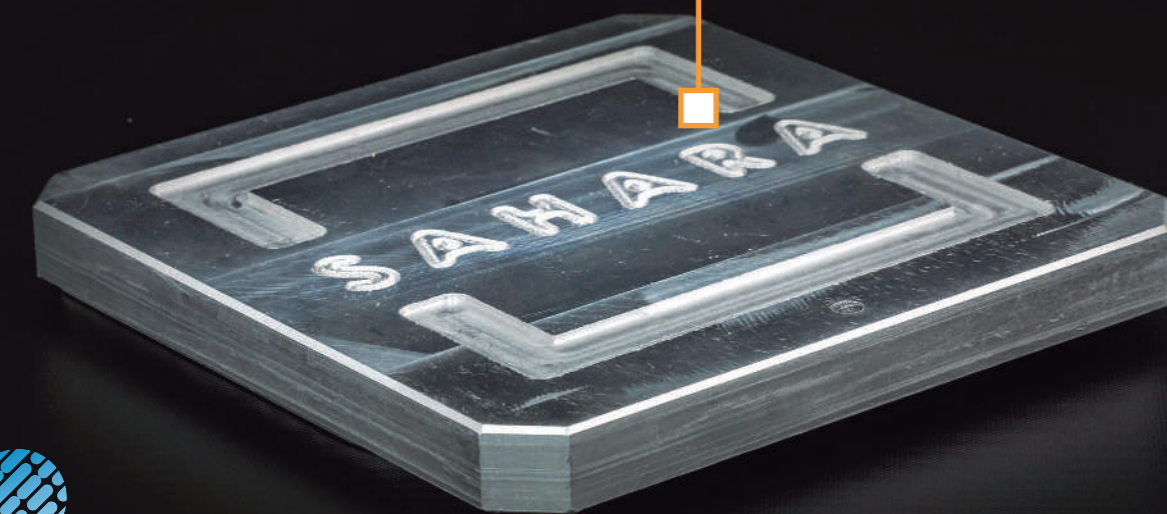
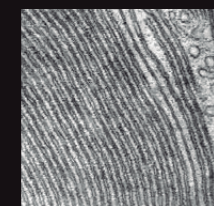
INJEÇÃO A	40 - 50 HRB
MECANIZAÇÃO CNC	81 HRB

Procedimento: Penetração com esfera de aço extra-duro de espaço 1,58 mm e uma carga de 100 kg. A peça de alumínio mecanizado por CNC é duas vezes mais resistente que a peça de injeção.

estrutura
ALUMÍNIO INJEÇÃO



estrutura
ALUMÍNIO CNC



WARRANTY
10
YEARS

NEWGENERATIONAWNINGS&PERGOLA

by nevaluz



SAHARA  DAKHLA PILARES

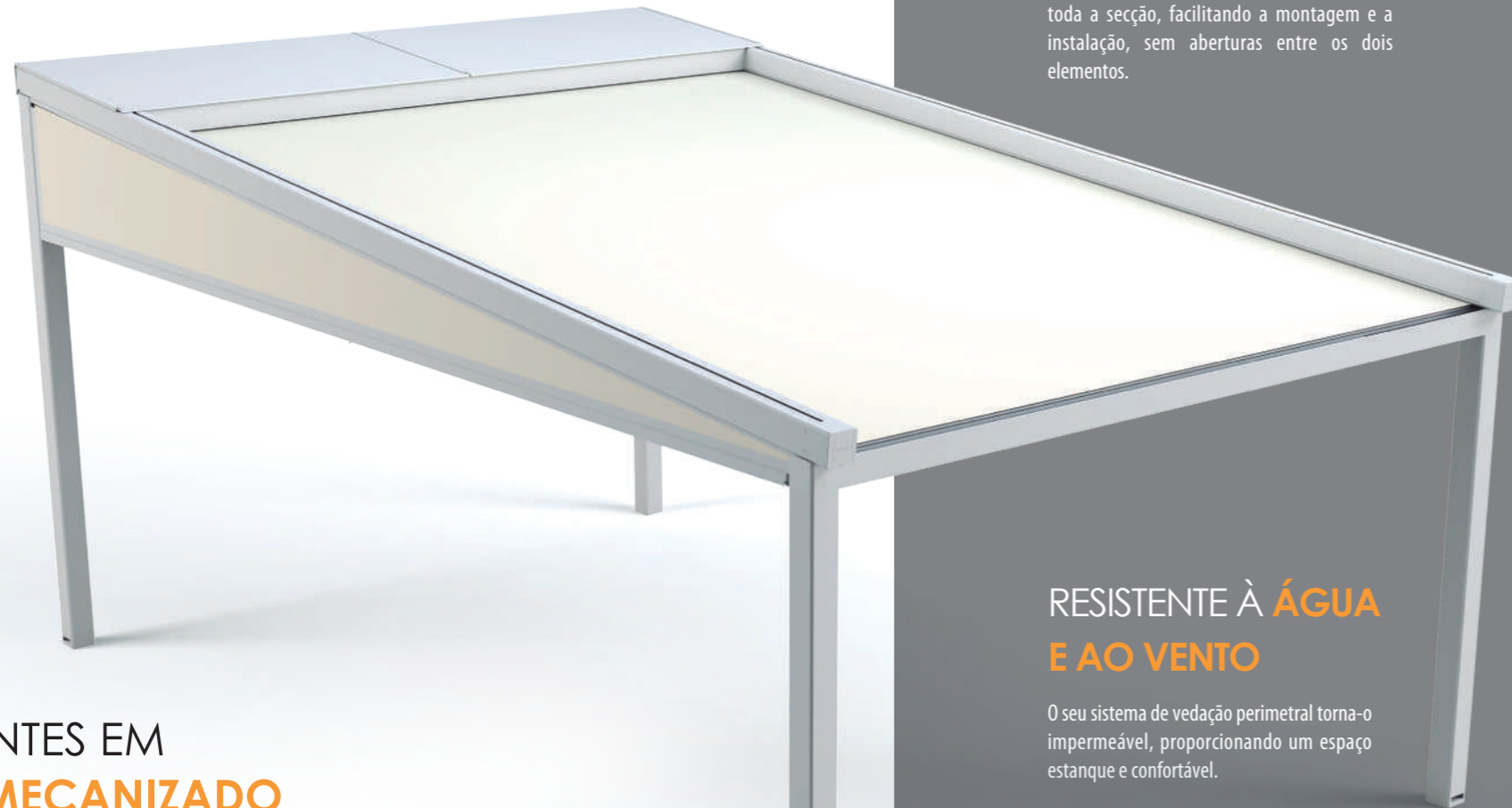
SAHARA DAKHLA PILARES

A pérgola **DAKHLA PILARES** da Sahara, foi concebida para proteger do sol, da chuva e do vento. É fabricado com **Tecnologia CNC** garantindo a sua excelência e durabilidade.

É ideal para espaços abertos sem necessidade de fixação à parede; possui a máxima classificação de resistência

ao vento e à chuva. **Classe 6**, de acordo com a norma UNE EN 13561, e escoa até 100 litros de água por hora.

O seu design integrado e minimalista faz com que possa ser combinado com uma infinidade de opções e acabamentos. Também disponível com complementos na vertical.



COMPONENTES EM ALUMÍNIO MECANIZADO

A qualidade e a resistência dos componentes graças à mecanização CNC proporcionam uma resistência estrutural exclusiva com um design integrado e minimalista.

Assim, cada módulo está disponível a partir de 7 metros de saída a 5 metros de linha, com até 3 módulos contíguos com lona única.



SISTEMA DE INTEGRAÇÃO ESPECIAL PARA TOLDO QATIF

É o complemento perfeito para acompanhar a pérgola Dakhla. O design para pendurar o cofre do perfil do canal garante a horizontalidade em toda a secção, facilitando a montagem e a instalação, sem aberturas entre os dois elementos.

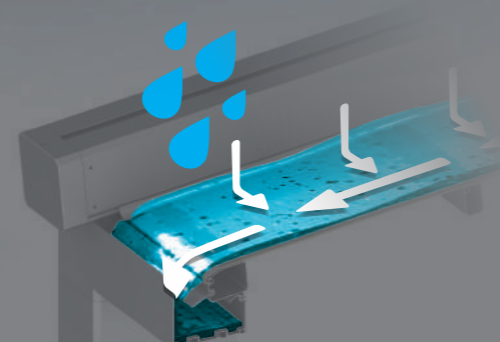
ACABAMENTOS

A tinta utilizada é certificada pela QUALICOAT, Classe 2 (super durável).



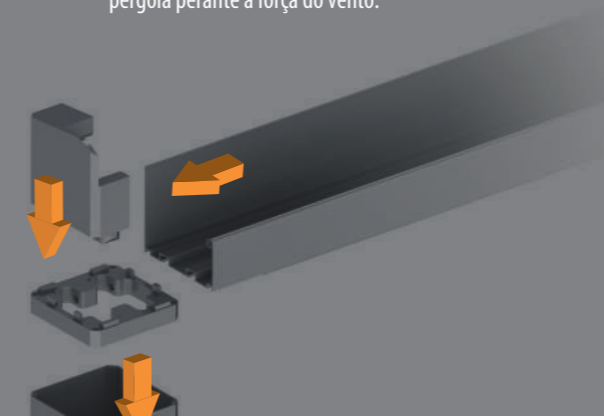
RESISTENTE À ÁGUA E AO VENTO

O seu sistema de vedação perimetral torna-o impermeável, proporcionando um espaço estanque e confortável.



ESTABILIDADE E SOLIDEZ

Inclui um conjunto de peças destinadas a manter a estabilidade da pérgola perante a força do vento.

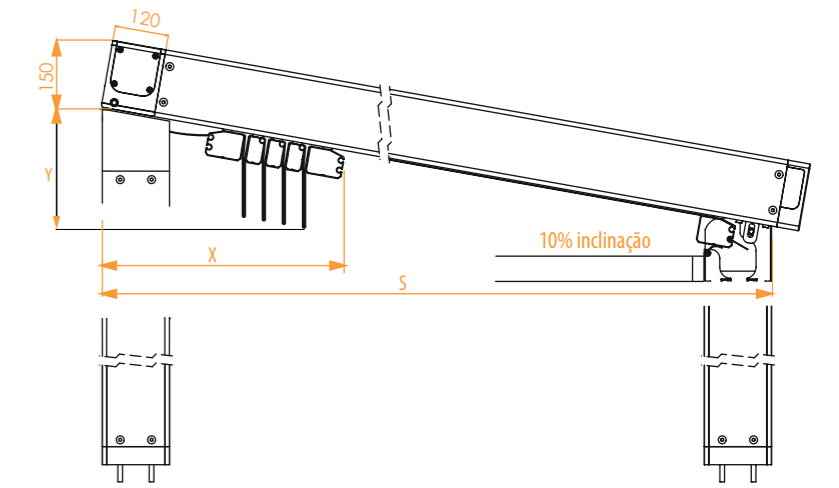


PORMENORES TÉCNICOS

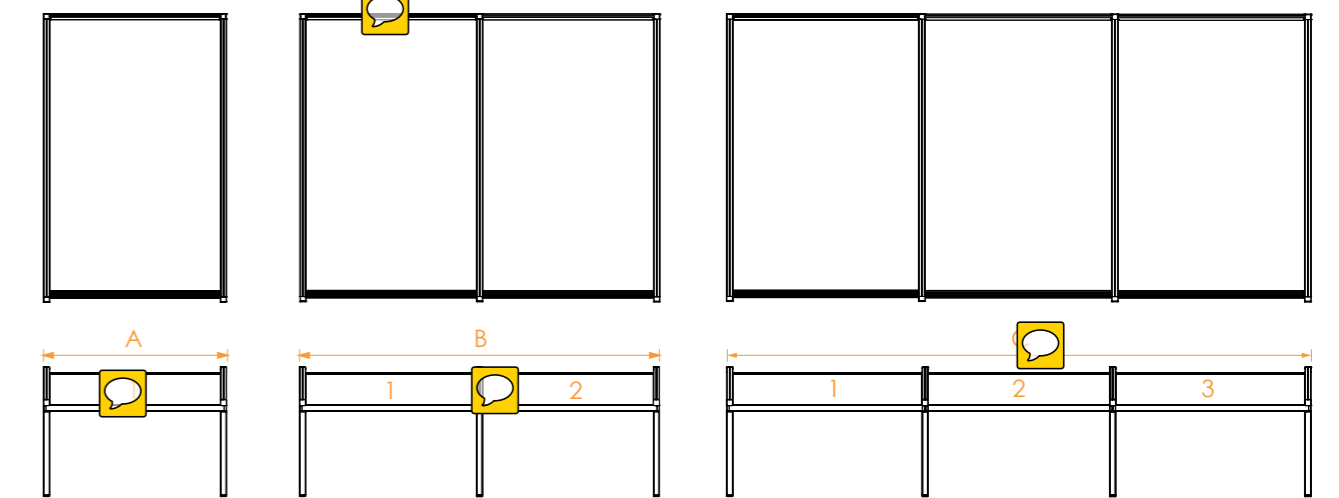
DIMENSÕES NA SAÍDA

Saída (S)	nº Varas	X mm	Y mm
3000	4	662	300
4000	6	758	310
5000	8	854	320
6000	10	950	330
7000	12	1046	340

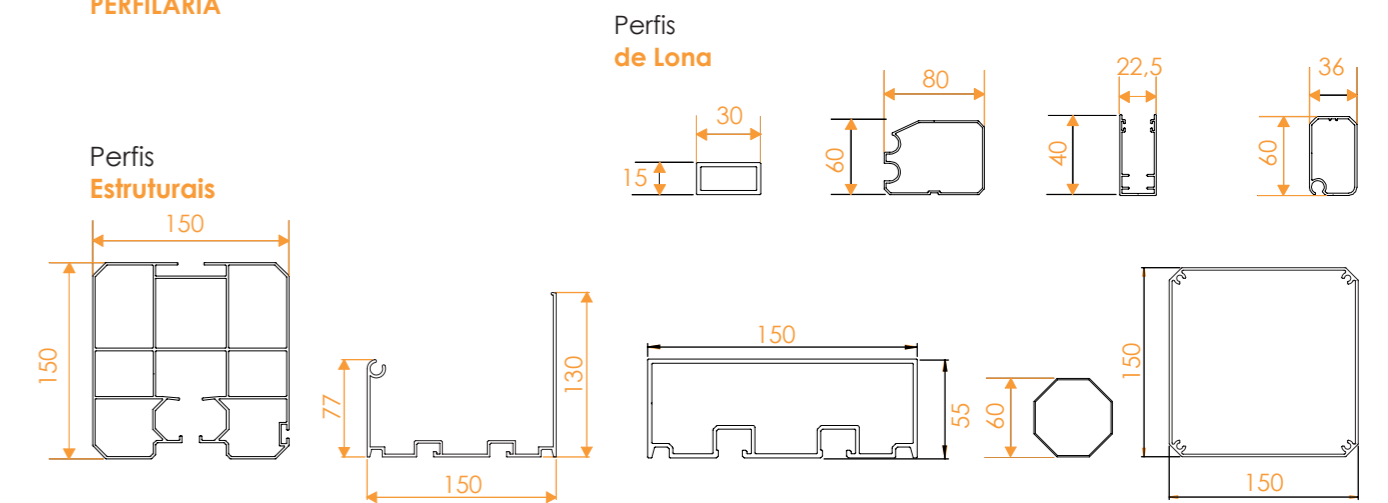
Contemplado para uma separação de 50 cm entre varas.



CONFIGURAÇÕES



PERFILARIA





WARRANTY
10
YEARS

NEWGENERATIONAWNINGS&PERGOLA

by **nevaluz**

SAHARA  DAKHLAPILARES


LASTING QUALITY
UNALTERED ALUMINIUM